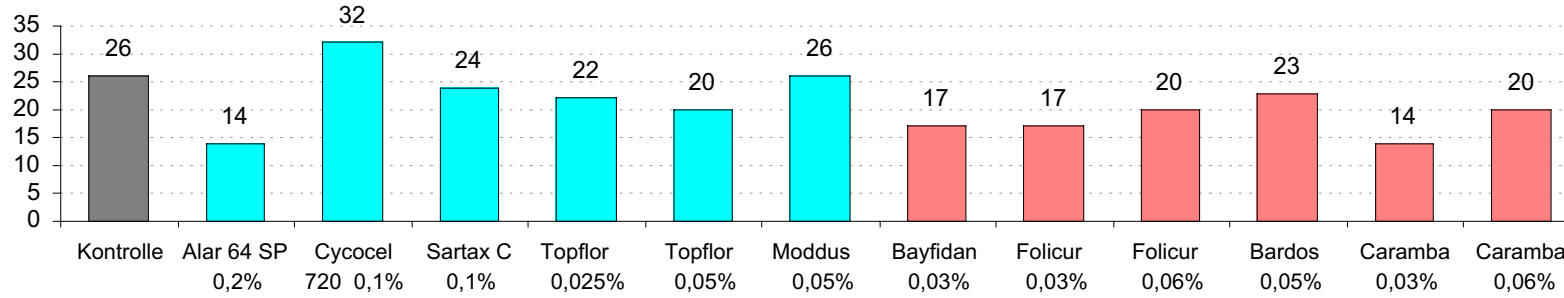


Abb.1: Wachstumsregelung in Stiefmütterchen 1997 / 1998

Sorte: Fama gelb mit Auge Behandlung: 10.10.97 30.10.97 18.11.97 Wasseraufwand: 600 l/ha

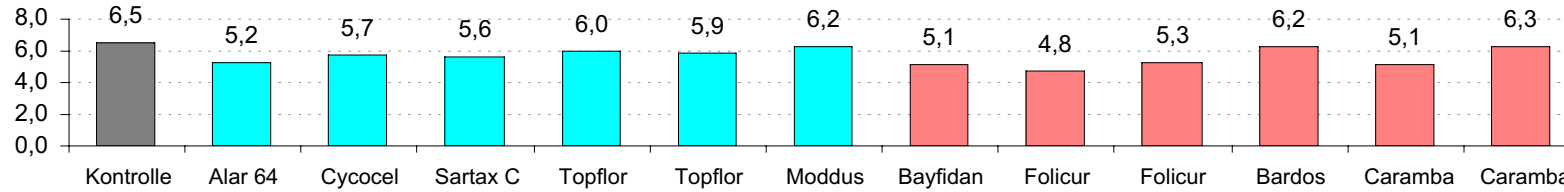
Ergebnisse der Abschlussbonitur am 10.01.1998:

mittlere Sproßlänge [mm]



Behandl.häufigkeit: 3x 3x 3x 1x 1x 1x 2x 2x 1x 1x 2x 1x

max. Pflanzenhöhe [cm]



max. Pflanzendurchmesser [cm]

